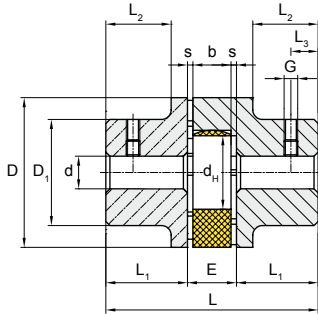


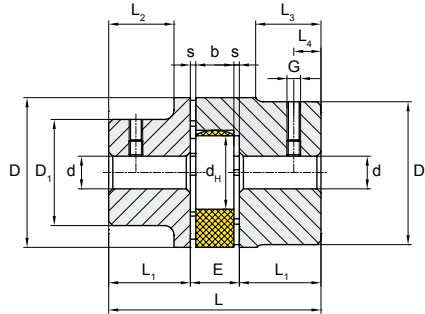


DELTEX GSS Drehelastische Wellenkupplung, spielfrei - Stahlausführung

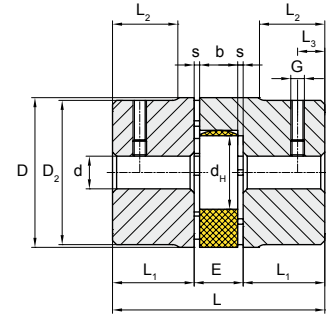
DELTEX GSS Torsionally Flexible Shaft Coupling, Backlash-free - Made of Steel



Nabenkombination A/A
Hub combination A/A



Nabenkombination A/B
Hub combination A/B



Nabenkombination B/B
Hub combination B/B

DELTEX GSS Größe Type	Bohrungen Bores				Abmessungen Dimensions [mm]													
	Fertigbohrung Finish bore				Ø D	Ø D ₁	Ø D ₂	L	L ₁	E	s	b	L ₂	L ₃	Ø d _H	G	L ₄	
	Nabe A Hub A Ø d [mm]	Nabe B Hub B Ø d [mm]	min.	max.														
DELTEX GSS	19	6	19	6	24	40	32	40	66	25	16	2	12	20	-	18	M5	10
	24	8	24	8	32	55	40	55	78	30	18	2	14	24	-	27	M5	10
	28	10	28	10	38	65	45	65	90	35	20	2,5	15	28	-	30	M6	15
	38	12	38	12	45	80	66	77	114	45	24	3	18	37	37	38	M8	15
	42	14	42	14	55	95	75	94	126	50	26	3	20	40	40	46	M8	20
	48	15	48	15	60	105	85	102	140	56	28	3,5	21	45	45	51	M8	20
	55	20	55	20	70	120	98	118	160	65	30	4	22	52	52	60	M10	20
	65	22	65	22	75	135	115	132	185	75	35	4,5	26	61	59	68	M10	20
	75	30	75	30	90	160	135	158	210	85	40	5	30	69	65	80	M10	25

DELTEX GSS

- Spielfreie Wellenkupplung, Nabenwerkstoff Stahl besonders geeignet für Spindel-, Hubtisch-, Werkzeugmaschinenantrieb usw.
- Drehelastisch, wartungsfrei, schwingungsdämpfend
- Axial steckbar, durchschlagsicher
- Zahnkränze mit unterschiedlichen Elastomerhärten
- Allseitig bearbeitet – gute dynamische Eigenschaften
- Kompakt bauend/niedrige Schwungmomente
- Fertigbohrung nach ISO-Passung, Passfedernut nach DIN 6885 Bl. 1 – JS9 und P9
- Oberflächenschutz durch Verzinken und gelb passivieren, Cr6-frei

DELTEX GSS

- Backlash-free shaft coupling for spindle drives, elevating platforms, machine tool drives, etc.
- Torsionally flexible, maintenance-free, vibration-damping
- Axial plug-in, fail-safe
- Different elastomer hardness of spiders
- All-over machining with good dynamic properties
- Compact design with small flywheel effect
- Finish bore according to ISO fit, feather keyway according to DIN 6885 sheet 1 – JS9 and P9
- Surface protected (zinc-coated and yellow passivated, Cr6-free)

Bestellbeispiel:
Order example:

DELTEX GSS 28	92°	A	Ø 12 H7	4 P9	B	Ø 25 H7	8 P9
Kupplungsgröße Coupling type	Zahnkranzhärte Spider hardness	Nabe A Hub A	Bohrung Bore	Nut keyway	Nabe B Hub B	Bohrung Bore	Nut keyway